

La gigoteuse

Niveau : facile
Temps : 4 heures

Très pratique, le bas s'ouvre indépendamment du haut, ce qui permet de changer rapidement bébé la nuit sans avoir à lui ôter sa gigoteuse en entier. Le haut est en forme de cache-cœur bien chaud et bien pratique à enfiler.

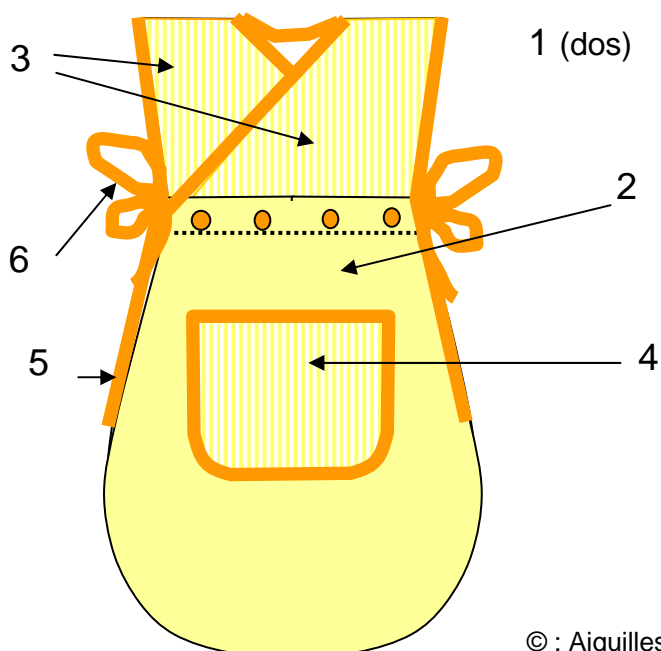
Un petit lapin à deux faces accompagne cette gigoteuse. Une face est souriante, l'autre endormie. Le jeu sera de ne pas réveiller le petit lapin endormi bien au chaud dans la petite poche de devant...



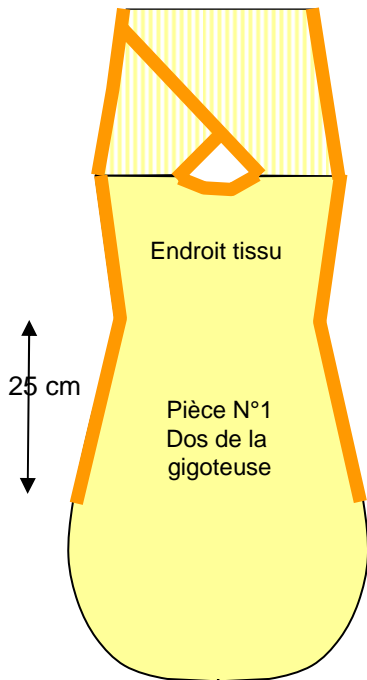
Fournitures nécessaires :

- | | |
|-------------------------|--|
| Tissu molletonné : | (1) 1 morceau de 70 cm (hauteur) x 50 cm (largeur) |
| 0,80 m (h) x 1,40 m (l) | (2) 1 morceau de 60 cm (hauteur) x 50 cm (largeur) |
| | (3) 2 morceaux de 25 cm (hauteur) x 30 cm (largeur) |
| | (4) Chute pour poche |
| Biais préplié assorti : | (5) 4 mètres |
| Ruban 2 cm épaisseur | (6) 1 mètre |
| Tissu satin ou coton : | 2 morceaux de 20 cm x 23 cm environ (corps du lapin) |
| Ouate à molletonner : | 2 morceaux de 20 cm x 23 cm environ (lapin) |

Papier patron quadrillé ou grande feuille de papier (kraft par exemple) pour recopier les patrons, 1 feuille A4 de papier calque (pour lapin), scratch ou boutons pression, fil mouliné noir (broderie du visage du lapin).



1) Reporter le patron sur un papier quadrillé tous les 5 cm (le quadrillage du patron d'origine étant d'1 cm, votre patron sera ainsi agrandi 5 fois).
Couper chaque patron de papier (après avoir vérifié le nombre de carreaux) et épingler ces pièces sur votre tissu en respectant le sens du tissu et les pliures indiquées sur le patron.
Couper votre tissu en ne laissant pas de valeurs de couture (elles sont déjà comprises dans le patron).

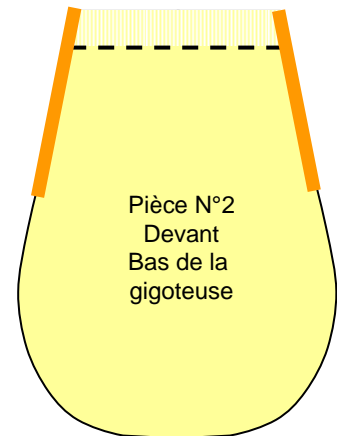


2) Coudre les épaules endroit contre endroit à 0,5cm des bords. Bien repasser ces coutures en les aplatissant au centre.

3) Coudre un biais de chaque côté comme indiqué sur le dessin ci-contre. Coudre également un biais à l'encolure en commençant par une des pointes et en terminant par l'autre. Faire enfin un petit ourlet en bas des deux devants.

4) Faire un ourlet (en repliant sur l'endroit 2 fois 3,5 cm env.) en haut de la pièce n°2 (devant de la gigoteuse). Coudre un biais de chaque côté comme indiqué sur le dessin ci-contre.

5) Coudre un biais tout autour de la poche et la coudre ensuite sur la pièce n°2 en cousant sur la couture du biais.

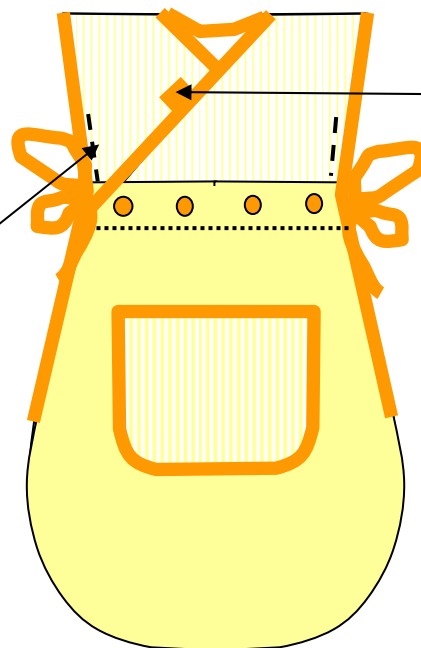


6) Coudre maintenant la pièce 2 sur la pièce 1 en cousant l'arrondi du bas. Les coudre sur l'envers, endroit du tissu contre endroit, et cela jusqu'au biais en l'insérant dans la couture sur 2 cm env.

7) Retourner le bas de la gigoteuse. Rabattre les devants et coudre 5 cm chaque côté des devants pour les tenir au dos (voir repères sur patrons).

8) Coudre un ruban de 20 cm à chaque pointe des devants. Coudre également 2 rubans de 20 cm au niveau de la taille dans le dos de la gigoteuse. Le haut de la gigoteuse est ainsi maintenu par des rubans de chaque côté

9) Finir en mettant 4 morceaux de scratch en haut du devant de la gigoteuse et en bas du devant. Vous pouvez si vous préférez mettre 4 pressions système sans couture et d'une couleur assortie au biais (en vente dans toute mercerie).

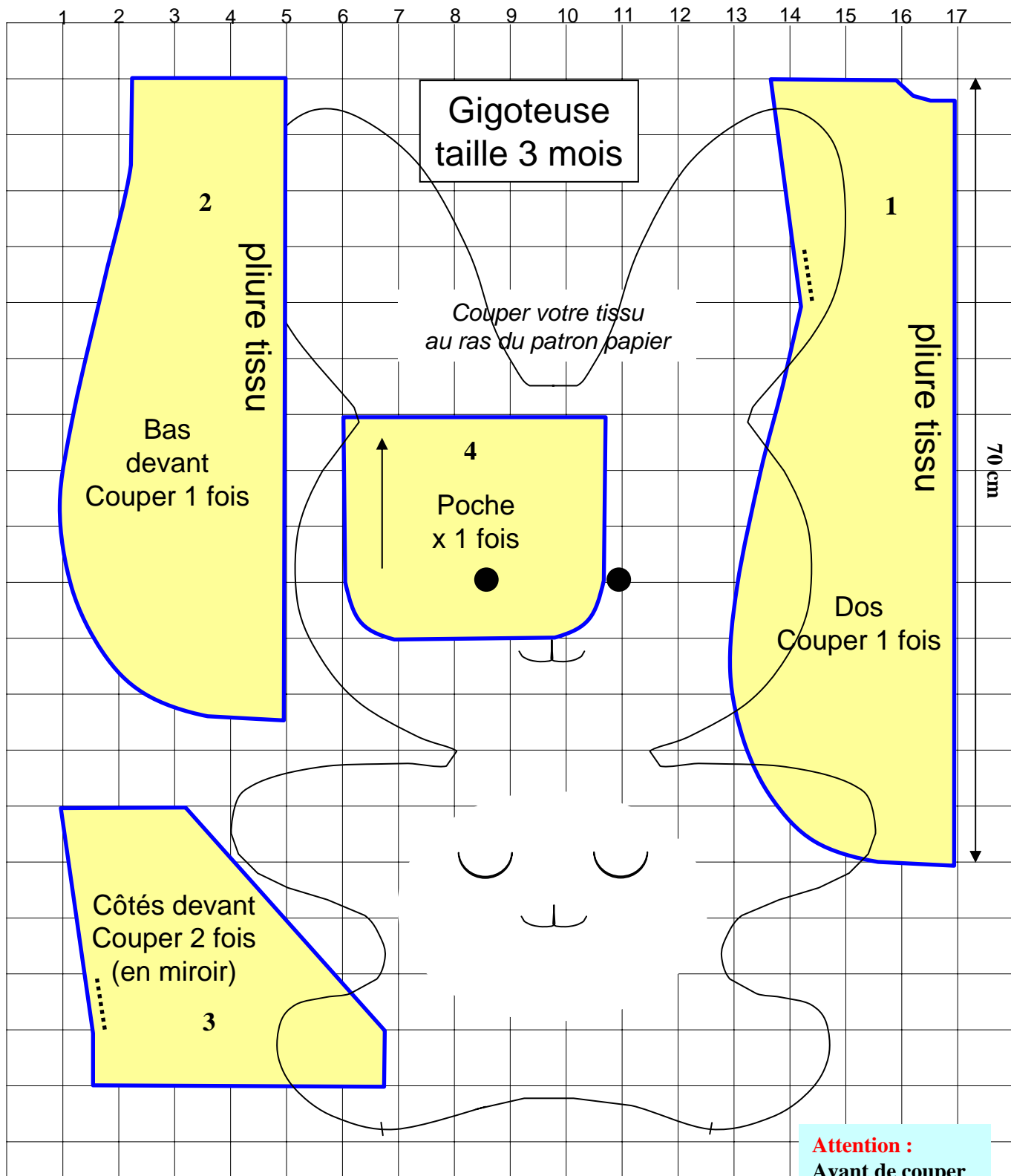


Vous pouvez coudre un petit morceau de ruban replié en deux où vous pourrez accrocher la tétine de bébé pour que celui-ci la retrouve facilement la nuit.

Conseil :

Après 1 an, il est préférable d'éviter les rubans car bébé les décrochera lui-même. Mettre des boutons, des pressions ou des scratches.

Confection du petit lapin aux deux visages : Découper la silhouette sur la page des patrons et la couper. Prendre les deux petits morceaux de molleton et les superposer. Par dessus mettre les deux morceaux de satin (ou coton) endroit contre endroit. Reporter au crayon les contours du lapin sur le satin (donc sur l'envers). Faire tenir les 4 épaisseurs de tissu par quelques épingles et coudre ensuite à la machine (point serré) en laissant un espace en bas pour le retournement. Découper ensuite les tissus à 0,5cm environ de la couture, cranter les creux et retourner. Repasser et fermer la couture à la main. Broder les visages ensuite de chaque côté du lapin.
Pour utiliser le lapin, ne pas montrer à l'enfant que vous le retournez. Le faire discrètement dans la poche par exemple ou derrière votre dos...



La taille représentée est du 3 mois. Pour obtenir le patron il faut agrandir 5 fois le dessin (sauf le lapin qui est à la taille normale). Pour cela utiliser du papier patron déjà quadrillé (ou du papier kraft où vous aurez dessiné une grille quadrillée tous les cinq centimètres) et redessiner les patrons en dessinant les contours des pièces carré après carré.

Pour agrandir la taille de trois mois supplémentaires, couper 0,5 cm en plus de tous côtés (sauf au niveau des pliures tissu), et sauf le bas que vous agrandissez de 6 cm. Par exemple si l'on veut du 18 mois, agrandir de 2,5 cm de tous côtés et de 30 cm en bas .